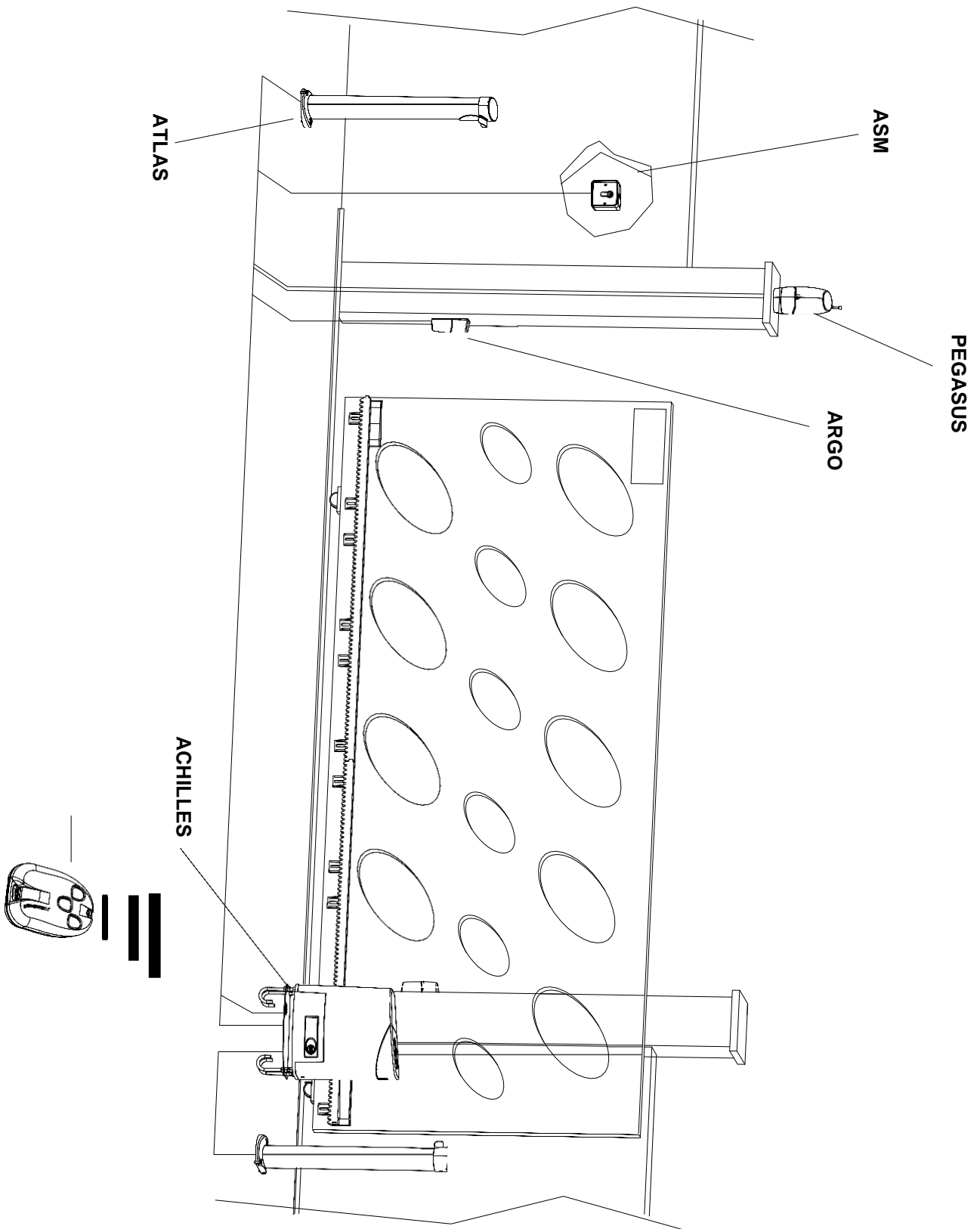




**RO – Motoreductor electromecanic pentru porți glisante**

**ACHILLES**

**CE**





## Atenție!

- Acest manual este destinat numai personalului calificat și nu consumatorului final. Este în sarcina personalului care va instala sistemul să explice clientului cum funcționează mecanismul, eventualele pericolele care pot apărea în funcționare precum și necesitatea de a face verificări periodice.
- Montajul trebuie realizat de personal calificat în conformitate cu standardele în uz privind mecanismele cu închidere automată; anume instalarea trebuie să se conformeze directivei 89/392 și standardele EN 12453 și EN12445 .
- ACHILLES este conceput special pentru controlul automat al porților glisante și prin urmare este interzisă folosirea în alte scopuri sau într-un mod necorespunzător.
- Folosiți doar piese originale. Stagnoli nu este responsabilă pentru daunele produse din cauza folosirii altor tipuri de piese.
- Asigurați-vă că structura porții este solidă și potrivită pentru a fi motorizată.
- Asigurați-vă că poarta în timpul mișcării sale nu suferă puncte de frecare, să nu deraieze.
- Înainte de a interveni asupra dispozitivului, asigurați-vă că alimentarea a fost decuplată.
- conectați cablul de tensiune doar la linii de alimentare dotate cu protecții electrice adecvate; anume, aveți în vedere pentru asigurarea deconectării omnipolare de la rețea, cu o distanță între contacte de cel puțin 3.5 mm.
- evaluați cu atenție deosebită dispozitivele de siguranță de montat și locul unde trebuie poziționate, de asemenea, inserați întotdeauna un dispozitiv de oprire de urgență care să permită decuplarea obligată a alimentării.
- operațiile de întreținere și anume accesul la piesele interne ale motoreductorului trebuie desfășurate dor și exclusiv de personal calificat.
- ireversibilitatea motoreductorului evită montajul de încuietori electrice și în caz de pană de curent dispozitivul de deblocare protejat cu cheie personalizată permite ca poarta să fie deschisă și închisă manual.

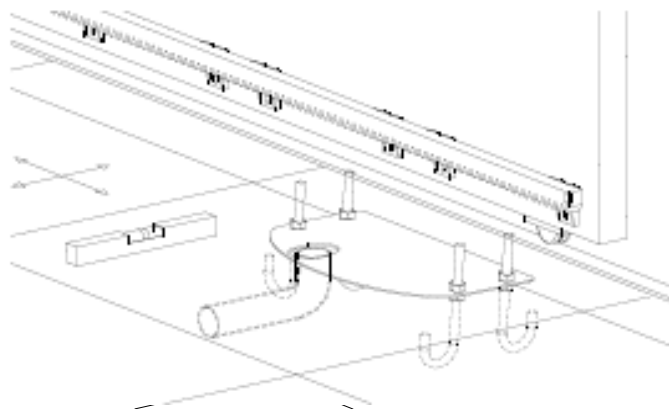
## Specificații tehnice

Motoreductorul electromecanic ACHILLES 1200 – 2200 fabricat de Stagnoli, este conceput pentru automatizarea porților glisante până la 1200 kg și 2200 kg greutate.

Date tehnice	ACHILLES-1200 230V	ACHILLES-1200 400V
Alimentare	230V~ / 50Hz	400V~ / 50 Hz
Curent absorbit (A)	4	1,7
Alimentare motor	230V~	400V~
Putere motor (W)	550 W	550 W
Condensator	16 $\mu$ F	–
Nr. turații motor (rpm)	1350	1400
Raport de compensare	1/38	1/38
Viteza în plină sarcină	9,8 m/min	9,8 m/min
Temperatură de operare (°C)	-20 ↔ +60	-20 ↔ +60
Ciclu de lucru (%)	intensiv (50)	intensiv (70)
Nivel de protecție IP	44	44
Forță max. de împingere	1000 N	1000 N
Greutate max. poartă	1200 kg	1200 kg
Greutate (Kg)	18	18

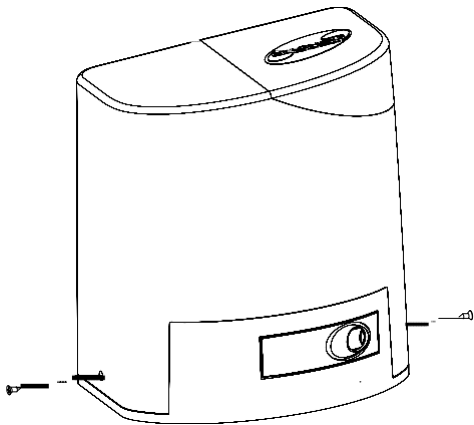
Date tehnice	ACHILLES-2200 230V	ACHILLES-2200 400V
Alimentare	230V~ / 50 Hz	400V~ / 50 Hz
Curent absorbit (A)	5,5	2,2
Alimentare motor	230V~	400V~
Putere motor (W)	750 W	750 W
Condensator	20 $\mu$ F	–
Nr. turații motor (rpm)	1350	1400
Raport de compensare	1/38	1/38
Viteza în plină sarcină	9,8 m/min	9,8 m/min
Temperatura operativă (°C)	-20 ↔ +60	-20 ↔ +60
Ciclu de lucru (%)	intensiv (50)	intensiv (70)
Nivel de protecție IP	44	44
Forță max. de împingere	1600 N	1600 N
Greutate max. poartă	2200 kg	2200 kg
Greutate (Kg)	18	18

## Fixarea plăcii de bază



Înainte de a începe fixarea plăcii de bază la sol, pregătiți în prealabil unul sau mai multe manșoane pentru trecerea cablurilor. După verificarea condițiilor optime de instalare a plăcii introduceți placa în beton (fig.1).

Fig.1



## Montajul motoreductorului

Deșurubați cele două șuruburi de pe partea laterală și scoateți capacul (fig.2) Așezați motorul Achilles pe placa de bază (fig.3).

Fixați motorul pe placa de bază cu șuruburile care se înșurubează pe extremități, înainte de a le strânge completați distanța de la poartă. Luați prima parte din cremalieră și așezați-o pe poziție deasupra angrenajului motorului, asigurați-vă că există o toleranță de cel puțin 1 mm între angrenaj și cremalieră; fixați-o pe poartă cu ajutorul șuruburilor.

Verificați poziționarea corectă prin mișcarea porții manual (fig.4).

Fig.2

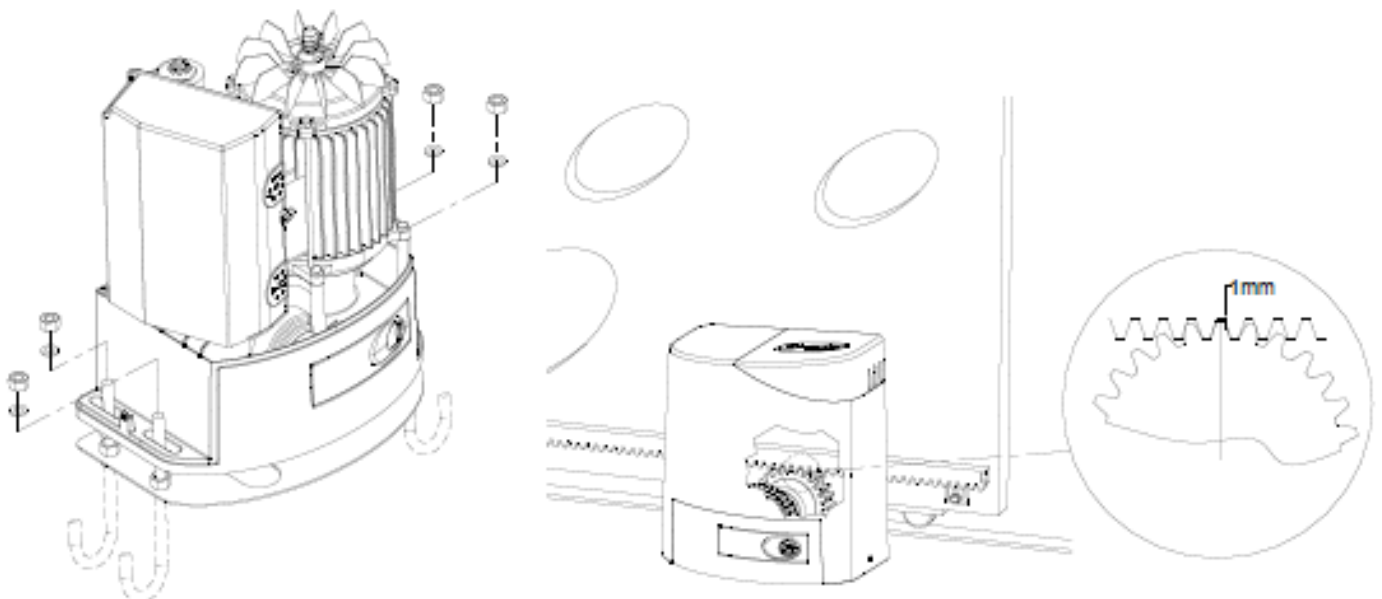


Fig.3

Fixați restul cremalierii folosind o bucată din aceasta pentru a respecta pasul dintre o articulație și alta (fig.5).

Poziționați suportii întrerupătorului pe cremalieră, glisați poarta și reglați poziția suportilor în funcție de deschiderea și închiderea dorită.

Apoi fixați suportul definitiv.

Fig.4

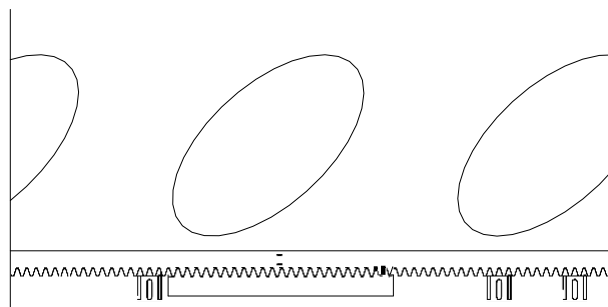


Fig.5

### Manevră manuală (fig.6):

- 1) Glisați înapoi capacul încuietorii
- 2) Rotiți în sens antiorar cheia
- 3) Trageți maneta, până când este perpendiculară pe motor

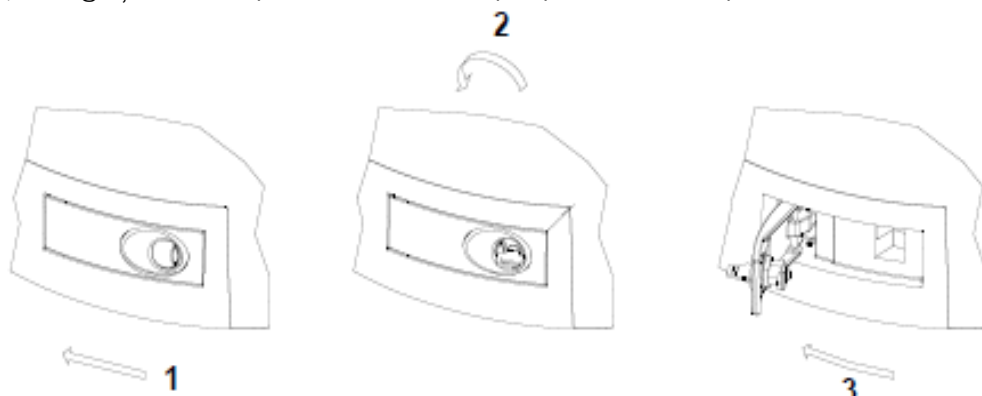


Fig.6